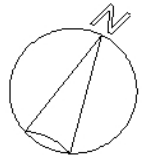
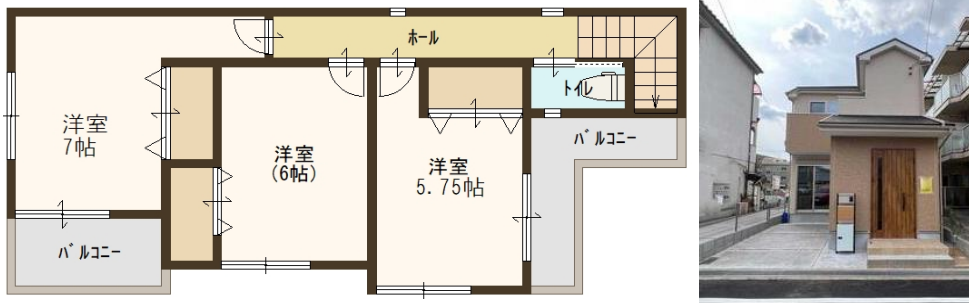
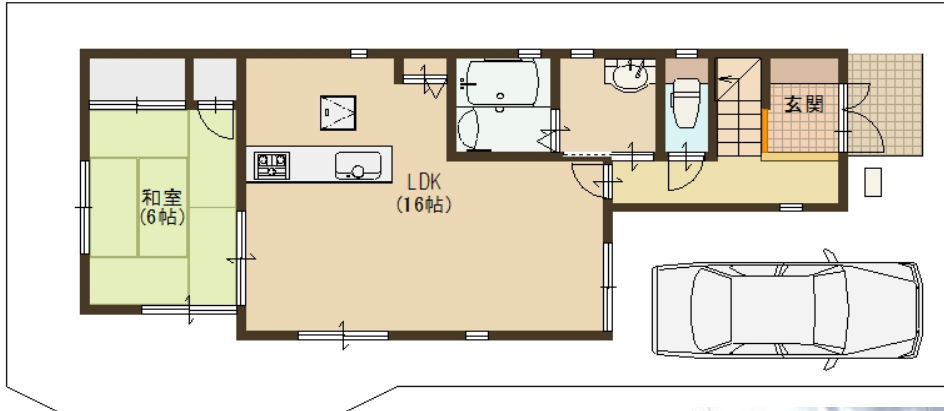


# 【物件概要書】



## 新築戸建 松の内

★JR西明石駅 徒歩5分★



宅配ボックス付門柱・電気錠スマートキーでセキュリティ安心  
フラット35s利用可 省エネルギー住宅です。

鳥羽小 徒歩11分 鳥羽幼稚園 徒歩11分 野々池中 徒歩24分  
ローソン 徒歩2分 グルメシティ 徒歩8分

|      |                                  |
|------|----------------------------------|
| 商号   | <b>有限会社 アース住建</b>                |
| 郵便番号 | 673-0037                         |
| 住所   | 兵庫県明石市貴崎3-2 サンハイツ貴崎1-102         |
| 電話   | フリーダイヤル0120-31-8088 078-924-8088 |
| FAX  | 078-924-8089                     |

|           |                                   |        |         |            |          |   |
|-----------|-----------------------------------|--------|---------|------------|----------|---|
| 種目        | 売物件情報                             |        |         | 売買         | 新築一戸建住宅  |   |
| 価格        | 4,580万円                           |        | 消費税     | 万円         |          |   |
| 物件所在      | 明石市松の内1丁目4番24                     |        |         |            |          |   |
| 交通状況      | JR 西明石                            |        | 駅より徒歩   | 5分         |          |   |
|           | バス乗車                              | 分      | バス停より徒歩 | 分          |          |   |
|           | 駅より車                              |        | km      | その他        |          |   |
| 土地面積      | 公簿101.23㎡                         |        |         | 他(私道面積)    | ㎡        |   |
| セットバック区分  |                                   |        |         | セットバック面積   | ㎡        |   |
| 建物面積      | 延べ                                | 98.01㎡ |         |            |          |   |
|           | 1F                                | ㎡      | 2F      | ㎡          | 3F       | ㎡ |
| 建築構造      | 木造                                |        | 築年月     | 令和4年2月     |          |   |
|           | 地上(2)                             |        | 地下( )   |            |          |   |
| 間取り       | 4LDK                              |        | 駐車場     | 有          |          |   |
| 特記事項      | ペアガラス 電気錠キー 浴室乾燥機 人工大理石天板システムキッチン |        |         |            |          |   |
|           | 宅配ボックス付門柱 フラット35s 浄水器付き水栓 1坪浴室    |        |         |            |          |   |
| 接道        | 一方                                |        | 地勢      | 平坦         |          |   |
| 接道方向      | 1                                 | 東側幅員   | 6.02m   | 2          | 側幅員      | m |
|           | 公道に                               |        | m       | 位置指定       |          |   |
| 土地権利      | 所有権                               |        |         | 付帯権利       |          |   |
| 国土法届      | 不要                                |        |         | 都市計画       | 市街化区域    |   |
| 地目        | 宅地                                |        |         | 建ぺい率       | 60・80%   |   |
| その他法令上の制限 |                                   |        |         | 容積率        | 200・300% |   |
| 用途地域      | 第一種住居・近隣商業地域                      |        |         | 現況         | 未完成      |   |
| 建築確認      | 第トラス21-1641号                      |        |         | 引渡         | 相談       |   |
| 備考        | 現況と図面が異なる場合、現況優先とします。             |        |         |            |          |   |
| 備考補足      |                                   |        |         |            |          |   |
| 担当者       | 宅地建物取引士                           |        | 取引形態    | 報酬形態       |          |   |
|           | 戸田                                |        | 仲介      | 3%+6万円×消費税 |          |   |
| 報酬率/額     |                                   |        | 広告      |            |          |   |